

מחוז : הצפון  
נפה : עכו  
עירי

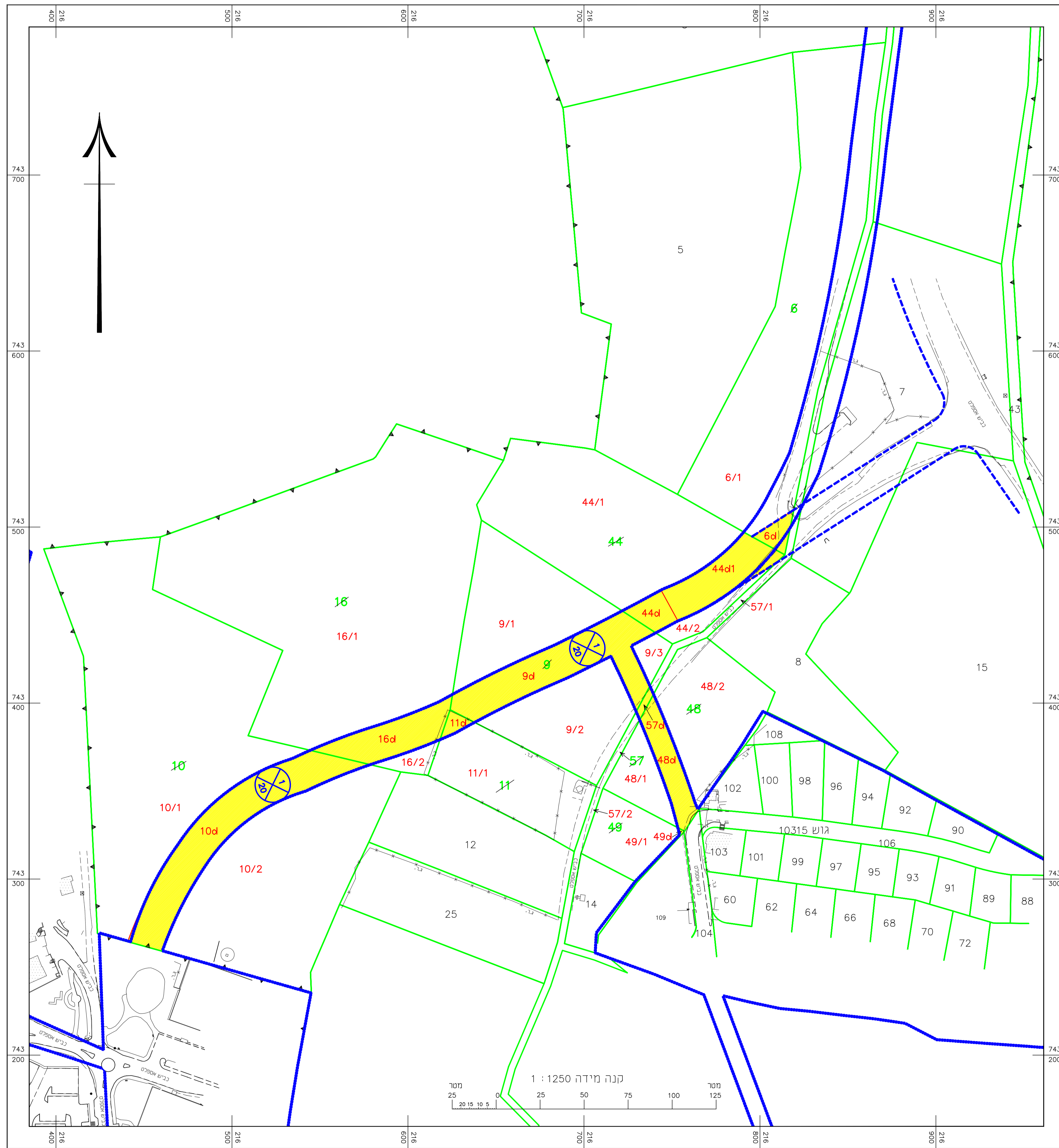
גוש : 10315  
חלקות : 6,9-11,16,44,48,49,57

קנין : 1 : 1250  
הוכן ע"י : עדי

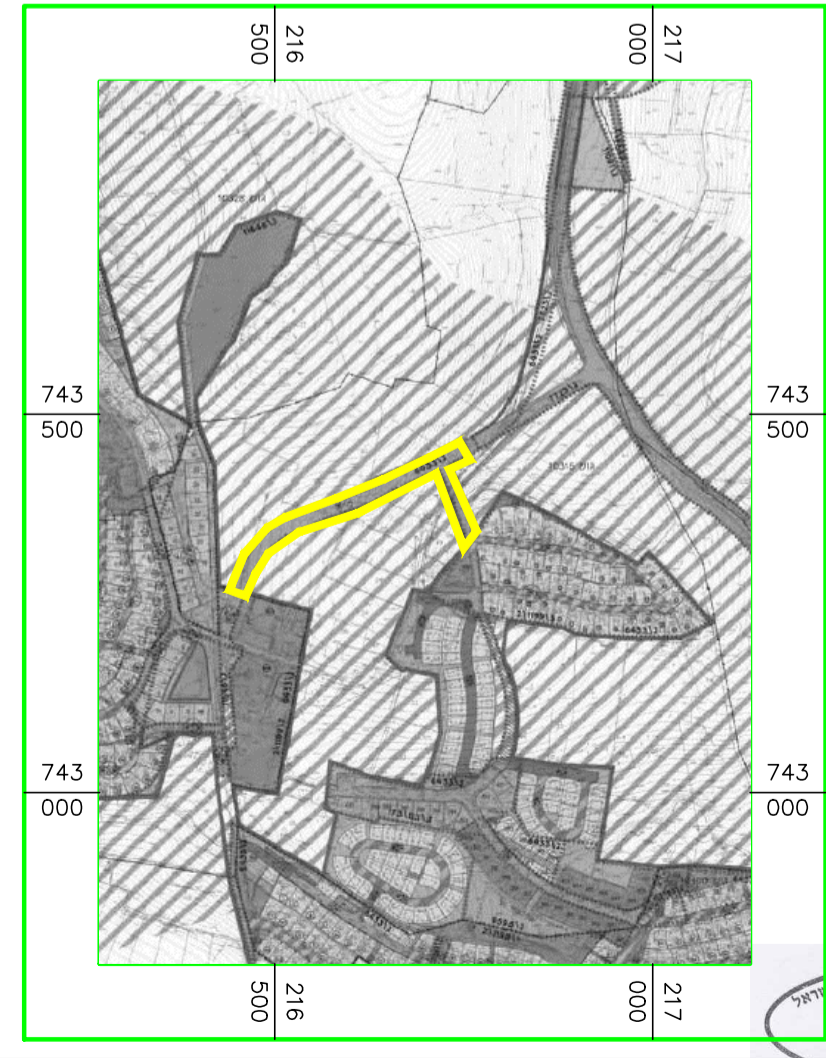
תכנית הפקעות לכביש מספר 1 לפי תב"ע ג/16424

1. חלוקה

השטחים בדונם מטר	מספרי החלקות	
	טופי	ארעי
12. 479	6/1	
הפקעה כדרך לפי ג/6433/א.7723	0. 260	6d
12. 739	< 6	
4. 380	9/1	
3. 352	9/2	
0. 349	9/3	
הפקעה כדרך לפי ג/16424	2. 672	9d
10. 753	< 9	
16. 278	10/1	
9. 043	10/2	
הפקעה כדרך לפי ג/16424	3. 228	10d
28. 549	< 10	
3. 513	11/1	
הפקעה כדרך לפי ג/16424	0. 145	11d
3. 658	< 11	
21. 335	16/1	
0. 356	16/2	
הפקעה כדרך לפי ג/16424	1. 314	16d
23. 005	< 16	
8. 267	44/1	
0. 521	44/2	
הפקעה כדרך לפי ג/16424	0. 393	44d
הפקעה כדרך לפי ג/6433/א.7723	1. 370	44d1
10. 551	< 44	
1. 120	48/1	
3. 659	48/2	
הפקעה כדרך לפי ג/16424	0. 925	48d
5. 704	< 48	
1. 667	49/1	
הפקעה כדרך לפי ג/16424	0. 008	49d
1. 675	< 49	
2. 607	57/1	
1. 754	57/2	
הפקעה כדרך לפי ג/16424	0. 066	57d
4. 427	< 57	



תרשים מקום ק.מ. 1:10000 תב"ע ג/16424



מודרי תכנון שרותי הנדסה בע"מ  
ט"ו 6404243 - 04 פקס 9931277 - 04  
Mododoy@netvision.net.il 30095 רמת ישי 792 ת.ד.  
עדי

שם הפרויקט: הפקעות  
כביש 1  
לפי תב"ע ג/16424

מס' עבודה: 18648-ת-1:1250  
תאריך: 16.9.2014  
שנים: נעה

שיוניים: משה מריון - מודר מוסמך מס' 640